

# savingMACHINE

## Saving

- Preisoptimiertes Standardmodell -



### Modellvarianten Stretchsystem:



**10 MB**  
Mechanische  
Bremsung der  
Führungsrolle



**20 EB**  
Elektromagnetische  
Bremsung der  
Führungsrolle über  
Bedientafel



**100 MPS1**  
Motorische Vorre-  
ckung (ein Motor) mit festem  
Prozentwert (stand. 200 %, vari-  
abel durch Austausch  
von beiliegenden  
Zahnradern 150 %, 250 %)

## Drehtellervarianten:



## Beschreibung:

- Robuste Stahlkonstruktion des Maschinenrahmens
- Sanftanlauf und Sanftstopp
- Fotozelle zur Erkennung der Palettenhöhe und Steuerung des Stretchvorgangs

### Einstellbare Parameter an der Bedientafel:

### Saving Machine

- Programme anwenderspezifisch gestaltbar	3
- Spiralwicklung (nur aufwärts oder nur abwärts)	✓
- Kreuzwicklung (auf- und abwärts)	✓
- Deckblattauflage (regendicht)	✓
- Stretchen ohne Fotozellenfunktion (vorgegebene Höhe)	✓
- Auf- und Abstiegsgeschwindigkeit des Folienschlittens	✓
- Anzahl der Fuß- und Kopf-Wicklungen	✓
- Geschwindigkeit des Drehtellers	✓
- Anlegespannung getrennt einstellbar	rauf / runter
- Vorreckung getrennt einstellbar (nur bei 100 MPS 2)	-
- Folienüberlappung am Kopf der Palette	✓
- Identische Start und Stopp-Position	✓
- Gewichtsermittlung der verbrauchten Folie (nur bei "100 MPS 2")	-
- Folienschnitt (nicht verfügbar bei 10 MB)	optional
- Stufenweiser Aufstieg des Folienschlittens nach jeder Umrundung	-
- Start des Wickelns mit geringer Anlegespannung	✓
- Verstärkungswicklungen in individueller Höhe	manuell
- Tastensperre	✓
- WIFI Netzwerkanbindung	optional
- Programmsperre	-
- Start und Stopp in festgelegten Höhen	-
- Folienanlege-Komfort-Funktion (Schlitten fährt am Ende auf eine angenehme Höhe zum Abtrennen/Neuanlegen)	✓

### Bedientafel:



### Schutzeinrichtungen:

- Notaus-Schalter an der Bedientafel
- Akustisches Signal beim Start
- Folienschlitten mit Sicherheitseinrichtung (stoppt beim Auftreffen auf einen Widerstand bei der Abwärtsbewegung)

### Technische Daten:

- Drehtellergeschwindigkeit: 3 - 12 U/min
- Maschinenleistung: ca. 20 Pal./St.
- Drehtellerdurchmesser: Ø 1.500 mm (Optional: 1.650, 1.800, 2.200, 2.400, 2.600 mm)
- Palettenabmessungen: min. 500 x 500 mm, max. 800 x 1.000 mm (bei Standard Drehteller)
  - Max. Wickelhöhe: 2.200 mm (optional: 2.450, 2.700, 3.000, 3.500, 3.900mm)
  - Min. Wickelhöhe: 500 mm
- Elektr. Anschluss: 230 V, 50 Hz
- Tragfähigkeit: 2.000 kg (1.200 kg bei ausgesparten + flachen Drehteller)
- Maschinengewicht: ca. 433 kg

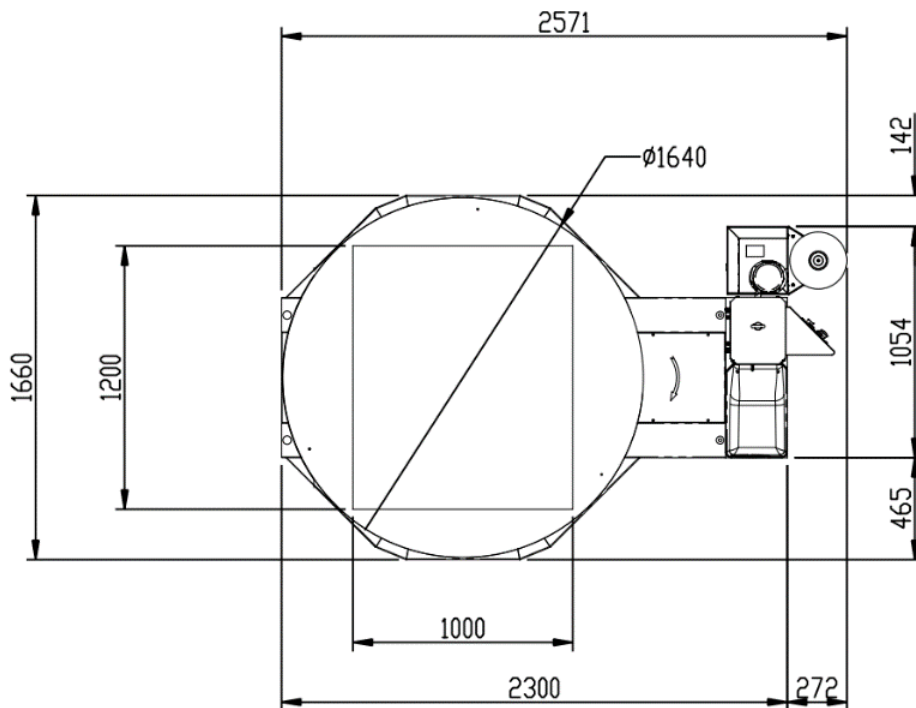
### Folie:

- Folientype: Maschinenstretchfolien
- Rollendurchmesser: max. 250 mm
- Rollenhöhe: 500 mm
- Rollengewicht: ~ 20 kg





WiFi-Netzwerkanbindung möglich



**\*Gewährleistung**

Sie erhalten 12 Monate Maschinen- und Funktionsgewährleistung. Die Gewährleistung setzt eine sachgerechte Bedienung und eine ordnungsgemäße Wartung der Anlage voraus. Sämtliche Verschleißteile, Schäden, die durch unsachgemäße Behandlung verursacht wurden, sowie Arbeits- und Reisekosten/Reisezeiten, sind von der Gewährleistung ausgeschlossen.